

# Amtsblatt



Amtliches Veröffentlichungsorgan der  
Gemeinde Anröchte

---

Nr. 5

Anröchte, 16.05.2003

8. Jahrgang

---

Inhalt

Seite

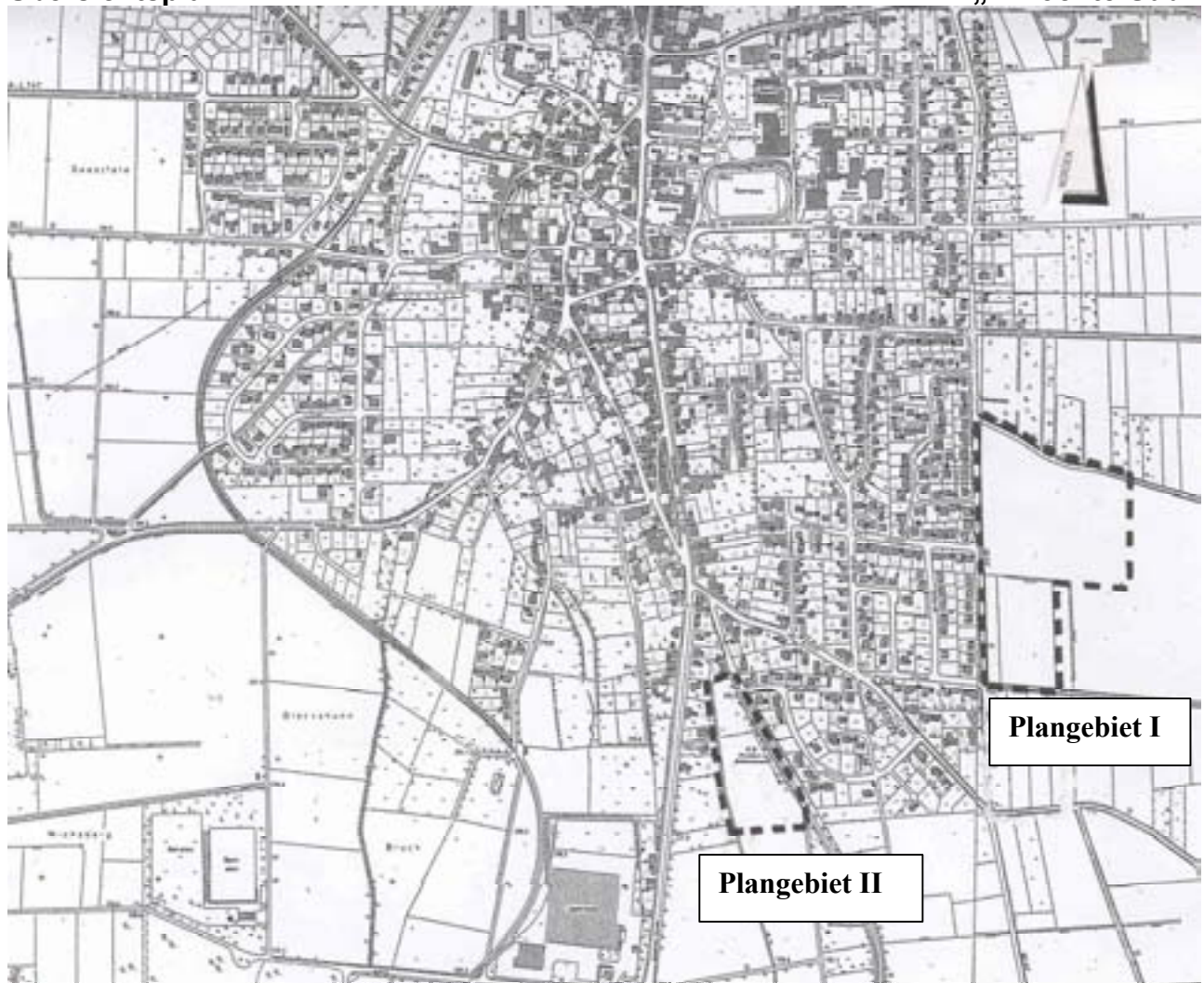
**1. 16. Änderung des Flächennutzungsplanes der Gemeinde Anröchte – Wohnbauflächen 21**

**16. Änderung des Flächennutzungsplanes der Gemeinde Anröchte - Wohnbauflächen**

**1. Bekanntmachung des Beschlusses zur öffentlichen Auslegung gem. § 3 Abs. 2 BauGB**

**Übersichtsplan**

„Anröchte-Süd“



- - - - -

**Grenze der Geltungsbereiche der Plangebiet I und II**

**1. Bekanntmachung des Beschlusses zur öffentlichen Auslegung gemäß § 3 Abs. 2 Baugesetzbuch (BauGB)**

in der Fassung der Bekanntmachung vom 27.08.1997 (BGBl. I S. 2141, 1998 I S. 137), zuletzt geändert durch Artikel 1 des Gesetzes vom 05.04.2002 (BGBl. I S. 1250)

Der Rat der Gemeinde Anröchte hat in seiner Sitzung vom 06.05.2003 die öffentliche Auslegung des Entwurfes der 16. Änderung des Flächennutzungsplanes der Gemeinde Anröchte - Wohnbauflächen - einschließlich Erläuterungsbericht beschlossen.

Die Gemeinde Anröchte plant durch die Aufstellung der 16. Flächennutzungsplanänderung, die Ausweisung von zusätzlichen Wohnbauflächen im Süden und Süd-Osten von Anröchte.

Der Geltungsbereich umfasst 2 Plangebiete.

**Plangebiet I** befindet sich im Süd-Osten von Anröchte, östlich der Straße „Oberer Mühlenweg“, südlich des Baugebietes Küsterbusch und nördlich der Birkenstraße. Es hat eine Größe von ca. 7,0 ha und beinhaltet die Grundstücke Gemarkung Anröchte Flur 12 Flurstücke 2, 869, 870, 872 - 874, 880 - 903 sowie tw. die Flurstücke 737 und 871.

**Plangebiet II** befindet sich im Süden von Anröchte, westlich der Straße „Trift“. Es hat eine Größe von ca. 2,0 ha und beinhaltet die Grundstücke Gemarkung Anröchte Flur 12 Flurstücke 91, 92 und tw. 90.

Die genaue Lage ist dem Übersichtsplan zu entnehmen.

**Der Entwurf der 16. Flächennutzungsplanänderung der Gemeinde Anröchte - Wohnbauflächen - liegt einschließlich Erläuterungsbericht in der Zeit von**

**Montag, den 26. Mai 2003 bis Freitag, 27. Juni 2003,**

**während der Dienststunden im neuen Rathaus der Gemeinde Anröchte, Hauptstraße 74, Zimmer 26, zu jedermanns Einsicht öffentlich aus. Das Rathaus ist geöffnet von montags bis freitags von 8.30 Uhr bis 12.00 Uhr, montags bis mittwochs von 14.00 Uhr bis 16.00 Uhr und donnerstags bis 18.00 Uhr.**

**Während des Auslegungszeitraumes können von jedermann Anregungen zu den Planungsabsichten vorgebracht werden.**

Anröchte, den 15. Mai 2003

Gemeinde Anröchte

gez. Holtkötter  
Bürgermeister